

THÔNG SỐ KỸ THUẬT MÁY ĐỊNH VỊ GPS HÀNG HẢI GP-39

TÊN SẢN PHẨM: MÁY ĐỊNH VỊ GPS HÀNG HẢI

MÀN HÌNH

Kích thước màn hình LCD màu 4,2"
Vùng hiển thị hiệu dụng 92 (rộng) x 52 (cao) mm
Số điểm ảnh 480 (ngang) x 272 (đứng) điểm
Chế độ hiển thị Vẽ đường đi, Màn hình xa lộ, Màn hình lái tàu, Dữ liệu hành hải, Giám sát vệ tinh, Màn hình người dùng (Màn hình số, Đồng hồ tốc độ, Hướng đi so với đất - COG)

Dung lượng nhớ 3.000 điểm vết tàu
10.000 điểm nhớ với chú thích
100 hành trình với 30 điểm nhớ/ hành trình

Bảo động Đến điểm và Trôi neo, Lệnh đường, Tốc độ, WAAS (SBAS), Thời gian, Hành trình

GPS/SBAS (WAAS/EGNOS/MSAS)

Dạng thu GPS: 12 kênh song song, 12 vệ tinh theo dõi, mã C/A, tất cả trong vùng nhìn
SBAS: 2 kênh
Tần số thu L1 (1575.42 MHz ± 1.023 MHz)
Thời gian xác định vị trí lần đầu Khởi động nguội: xấp xỉ 90 giây
Tốc độ bám 1.000 Hải lý/giờ

ĐỘ CHÍNH XÁC

GPS: 10m (95% thời gian, HDOP 4)
WAAS: 3m (95% thời gian, HDOP 4)
MSAS: 7m (95% thời gian, HDOP 4)

GIAO TIẾP

Cổng NMEA0183: 1 cổng; USB: 1 cổng
Dữ liệu ra AAM, APB, BOD, BWC, BWR, DTM, GGA, GLL, GSA, GSV, RMB, RMC, VTG, XTE, ZDA

Dữ liệu vào RTE, TLL

NGUỒN ĐIỆN 12-24VDC : 0,7-0,3 A

MÔI TRƯỜNG

Nhiệt độ Bộ hiển thị: -15°C đến +55°C
Ăng-ten: -25°C đến +70°C
Độ ẩm tương đối 93% hoặc thấp hơn tại +40°C
Tiêu chuẩn chống nước Bộ hiển thị: IP55
Ăng-ten: IP56

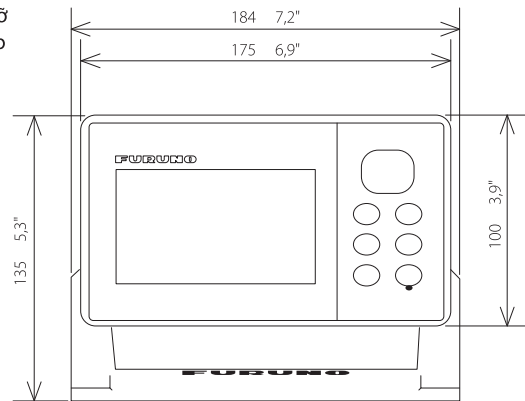
DANH MỤC THIẾT BỊ

Tiêu chuẩn
1. Bộ hiển thị GP-39:.....1 bộ
2. Bộ ăng-ten GPA-017 với cáp 10m:.....1 bộ
3. Túi nhựa dèo
4. Vật tư lắp đặt tiêu chuẩn và linh kiện dự phòng

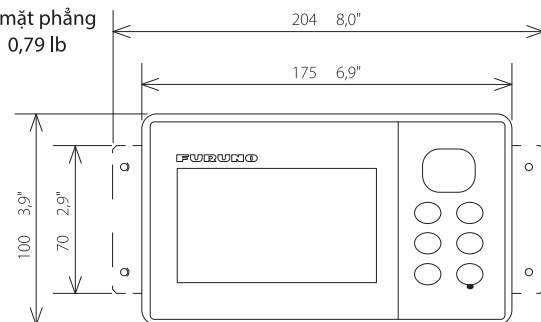
Tùy chọn
1. Bộ giá lắp cột
2. Bộ giá lắp áp mặt phẳng

Bộ hiển thị GP-39

Lắp trên giá đỡ
0,39 kg 0,86 lb

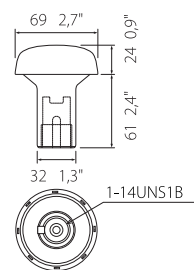


Lắp áp mặt phẳng
0,36 kg 0,79 lb



Ăng-ten GPS

GPA-017
0,6 kg 1,3 lb



SƠ ĐỒ KẾT NỐI



FURUNO

MÁY ĐỊNH VỊ GPS HÀNG HẢI

Model

GP-39



Cảnh giác với sản phẩm giả mạo

Tất cả các nhãn hiệu và tên sản phẩm đã được đăng ký thương hiệu, thương hiệu và nhãn hiệu dịch vụ là của các sở hữu chủ tương ứng.

THÔNG SỐ KỸ THUẬT CÓ THỂ ĐƯỢC THAY ĐỔI MÀ KHÔNG THÔNG BÁO TRƯỚC

FURUNO ELECTRIC CO., LTD.
Nishinomiya, Hyogo, Japan
www.furuno.com
FURUNO U.S.A., INC.
Camas, Washington, U.S.A.
www.furunousa.com
FURUNO (UK) LIMITED
Havant, Hampshire, U.K.
www.furuno.co.uk
FURUNO FRANCE S.A.S.
Bordeaux-Mérignac, France
www.furuno.fr

FURUNO ITALIA S.R.L.
Gatteo Mare, Italy
www.furuno.it
FURUNO ESPAÑA S.A.
Madrid, Spain
www.furuno.es
FURUNO DANMARK A/S
Hvidovre, Denmark
www.furuno.dk
FURUNO NORGE A/S
Ålesund, Norway
www.furuno.no

FURUNO SVERIGE AB
Västra Frölunda, Sweden
www.furuno.se
FURUNO FINLAND OY
Espoo, Finland
www.furuno.fi
FURUNO POLSKA Sp. z o.o.
Gdynia, Poland
www.furuno.pl
FURUNO EURUS LLC
St. Petersburg, Russian Federation
www.furuno.com.ru

FURUNO SINGAPORE PTE LTD
Singapore
www.rico.com.sg
FURUNO DEUTSCHLAND GmbH
Rellingen, Germany
www.furuno.de
FURUNO HELLAS S.A.
Piraeus, Greece
www.furuno.gr
FURUNO (CYPRUS) LTD
Limassol, Cyprus
www.furuno.com.cy

FURUNO CHINA CO., LTD.
Hong Kong
FURUNO SHANGHAI CO., LTD.
Shanghai, China
www.furuno.com/cn
No. CACD34730AE Bản quyền của FURUNO ELECTRIC Co., LTD.
Bản tiếng Việt do Cty TNHH Điện Tử Viễn Thông Hải Đăng thực hiện năm 2016



www.furuno.com

Máy định vị GPS hàng hải xác định vị trí với độ chính xác cao - màn hình màu LCD rõ nét.

Máy định vị GPS GP-39 xác định vị trí chính xác và tin cậy nhờ một bộ thu GPS 12 kênh kết hợp với công nghệ SBAS (WAAS/EGNOS/MSAS) được tích hợp trong máy.

GP-39 có nhiều chế độ hiển thị khác nhau (Vẽ đường đi, Màn hình xa lộ, Màn hình lái tàu, Dữ liệu hành hải, Giám sát vệ tinh và 2 chế độ người dùng tùy chỉnh) trên màn hình LCD màu 4,2". Có thể lưu trữ lên đến 3.000 điểm vết tàu, 10.000 điểm nhớ và 100 hành trình (có đến 30 điểm nhớ cho mỗi hành trình). Dữ liệu điểm nhớ và hành trình có thể được xuất/nhập qua thiết bị lưu trữ USB hoặc bộ chuyển đổi tín hiệu.

GP-39 có thể được nối mạng với máy dò cá, máy dò ngang (sonar), radar hoặc các thiết bị hàng hải khác để cung cấp dữ liệu hành hải có độ chính xác cao.



MÁY ĐỊNH VỊ GPS HÀNG HẢI

Model

GP-39

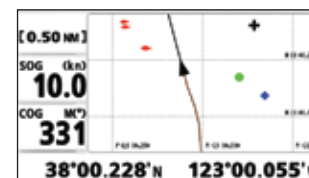
- ▶ Bộ xử lý GPS được thiết kế mới giúp nâng cao độ chính xác định vị.
- ▶ Màn hình LCD màu 4,2" độ phân giải cao.
- ▶ Bộ nhớ trong lưu trữ đến 3.000 điểm vết tàu, 10.000 điểm nhớ và 100 hành trình.
- ▶ Hệ Thống Tăng Cường Dựa Vào Vệ Tinh (Satellite-Based Augmentation System -SBAS) có khả năng giúp tính toán vị trí tốt hơn*

* Hệ Thống Tăng Cường Dựa Vào Vệ Tinh (Satellite-Based Augmentation System-SBAS) là một thuật ngữ chung cho một hệ thống dẫn đường GPS với sự hiệu chỉnh vì sai bằng cách dùng các vệ tinh địa tĩnh. Tại Mỹ, nó được gọi là WAAS (Wide Area Augmentation System), trong khi đó ở Châu Âu và Nhật Bản, nó được gọi lần lượt là EGNOS (European Geostationary Navigation Overlay System) và MSAS (MSAT Satellite-based Augmentation System).

- ▶ Chia sẻ và hiển thị thông tin vị trí trên các thiết bị được nối mạng như máy dò cá, máy dò ngang, radar,...
- ▶ Có sẵn 7 chế độ hiển thị, bao gồm 2 chế độ người dùng tùy chỉnh.
- ▶ Dữ liệu điểm nhớ và hành trình có thể được xuất/nhập qua thiết bị lưu trữ USB hoặc bộ chuyển đổi tín hiệu.
- ▶ Có sẵn đa ngôn ngữ: Anh, Pháp, Tây Ban Nha, Trung Quốc, Việt Nam, Mã Lai, Indonesia và Thái Lan.

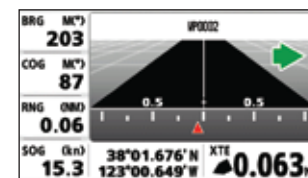
Nhiều màn hình khác nhau

GP-39 có thể hiển thị dữ liệu hành hải trong nhiều loại định dạng khác nhau, cho phép bạn chọn dữ liệu bạn muốn hiển thị.



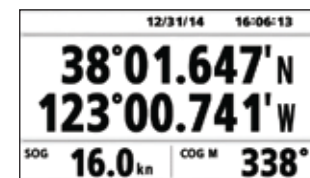
Màn hình vẽ đường đi của tàu

Màn hình vẽ đường đi của tàu hiển thị đường vết tàu đi và vị trí tàu trên bản đồ 2D. Chế độ này hiển thị các dữ liệu và thông tin khác nhau với các ký hiệu và biểu tượng đồ họa.



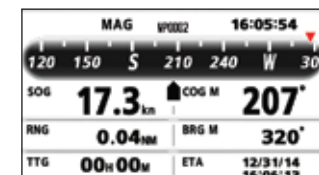
Màn hình xa lộ

Chế độ 3D xem tiến trình tàu hướng về đích (điểm nhớ). Chế độ này được sử dụng tốt nhất cho hành hải, lái tàu theo một lộ trình đường thẳng.



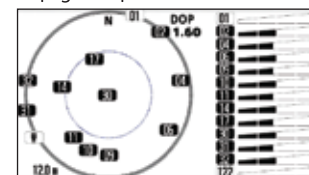
Màn hình dữ liệu hành hải

Màn hình dữ liệu hành hải hiển thị trạng thái bộ thu, vị trí theo vĩ độ và kinh độ, tốc độ tàu so với đất-SOG, hướng đi của tàu so với đất-COG, ngày và thời gian.



Màn hình lái tàu

Hiển thị thông tin lái tàu với thang chia độ phương vị.



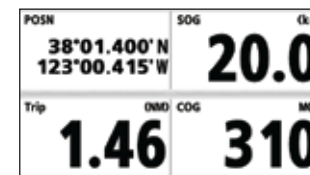
Màn hình giám sát vệ tinh

Màn hình giám sát vệ tinh hiển thị tình trạng các vệ tinh GPS và các vệ tinh địa tĩnh (SBAS). Hiển thị số hiệu, hướng phương vị và góc tà của tất cả các vệ tinh GPS và các vệ tinh địa tĩnh (nếu có) mà máy thu được tín hiệu.



Màn hình hướng đi của tàu so với đất - COG (được lựa chọn như là màn hình người dùng)

Màn hình COG hiển thị hướng đi của tàu so với đất theo định dạng kỹ thuật tương tự và tốc độ của tàu so với đất theo định dạng kỹ thuật số.

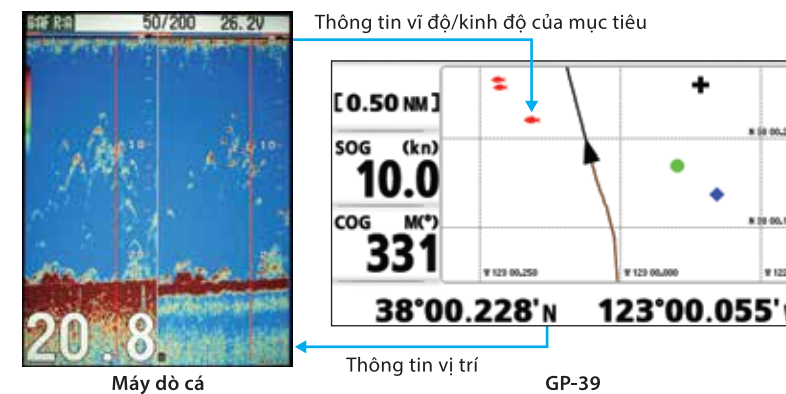


Màn hình số

Màn hình số hiển thị từ 1 đến 4 mục dữ liệu hành hải theo dạng số. Bạn có thể chọn các dữ liệu mà bạn muốn hiển thị từ nhiều nguồn khác nhau, như vị trí, COG, SOG, v.v.

Kết nối với máy dò cá/dò ngang (sonar)/radar

Máy GP-39 cung cấp thông tin vị trí tàu đến máy dò cá hoặc máy dò ngang được kết nối. Ngoài ra, GP-39 thu thông tin vĩ độ/kinh độ của mục tiêu (Target Latitude/Longitude-TLL) từ máy dò cá hoặc máy dò ngang được nối mạng và có thể hiển thị thông tin thu được. Điều này cho phép bạn dễ dàng đánh dấu các địa điểm có đàn cá.



Truyền dữ liệu điểm nhớ và hành trình

Dữ liệu điểm nhớ, hành trình và thông tin cài đặt có thể được xuất/nhập giữa các máy GP-39 với nhau qua một thiết bị lưu trữ USB. Dữ liệu điểm nhớ và hành trình trong máy GP-32 có thể chuyển sang máy GP-39 bằng bộ chuyển đổi tín hiệu. Bạn có thể sao lưu thông tin hoặc chia sẻ những thông tin hữu ích giữa các tàu với nhau.



Dễ dàng lắp vào/tháo ra trên giá đỡ

Giá treo được cải tiến cho phép bộ hiển thị được gắn vào và tháo ra một cách dễ dàng. Bộ hiển thị có thể được mang đi trong một túi (cung cấp tiêu chuẩn).

