

MÁY ĐỊNH VỊ - HẢI ĐỒ

Model **GP-25** Model **GP-27**



MÁY ĐỊNH VỊ - HẢI ĐỒ
MÀN HÌNH MÀU 5"

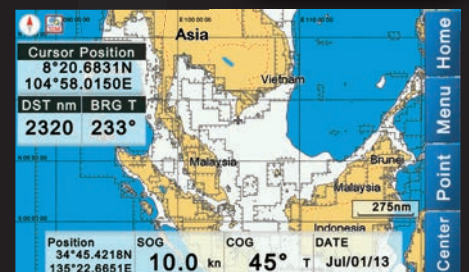
GP-25

MÁY ĐỊNH VỊ - HẢI ĐỒ
MÀN HÌNH MÀU 7"

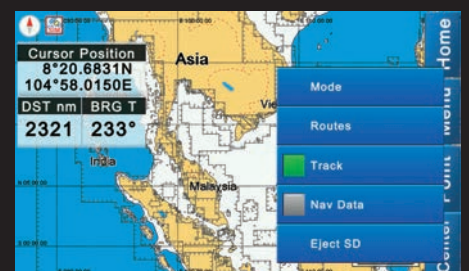
GP-27



- Màn hình màu LCD (TFT) dễ nhìn.
- Thao tác trực quan với giao diện màn hình cảm ứng
- Bộ thu GPS hiệu suất cao
- Ăng ten GPS tích hợp bên trong máy giúp lắp đặt đơn giản và dễ dàng
- Hải đồ C-Map Max chứa trong thẻ SD (cung cấp theo máy)
- Bộ nhớ trong: Điểm nhớ / Vết tàu 30.000 điểm, Hành trình 200 hành trình
- Hiển thị hải đồ theo Hướng Bắc ở trên hoặc Hướng đi ở trên
- Điện năng tiêu thụ thấp
- Hiển thị nhiều thông tin có giá trị: Dự báo dòng chảy, Thủy triều, v v ...
- Nhiều chức năng báo động: Đi đến, Lệnh hướng (XTE), Trượt, Độ sâu, Trôi neo, Hành trình, Tốc độ
- Các chế độ hiển thị bao gồm: Hải đồ - Vẽ vết tàu; Hải đồ với Dữ liệu hành hải
- Bộ hiển thị chống nước (IP56)
- Ngôn ngữ Tiếng Việt trong máy, dễ dùng



Dễ dàng tùy chỉnh dữ liệu



Màn hình Hải đồ với phím chính

Thao tác trực quan với giao diện màn hình cảm ứng

MÁY ĐỊNH VỊ - HẢI ĐỒ GPS/WAAS

Model GP-25 (5") / Model GP-27 (7")

T H Ò N G S Ó K Ý T H UẬT

Tên chính thức của thiết bị

MÁY ĐỊNH VỊ - HẢI ĐỒ GPS/WAAS

Bộ hiển thị

Loại màn hình: LCD TFT màu
 Kích thước màn hình: 5" (GP-25) 7" (GP-27)
 Độ phân giải: GP-25: 800 x 480 điểm ảnh (WVGA)
 GP-27: 800 x 480 điểm ảnh (WVGA)
 Ngôn ngữ: Tiếng Anh, Trung Quốc, Thái Lan, Việt Nam, Malaysian, Indonesian
 Các chế độ hiển thị: Hải đồ - Vẽ vết tàu, Hải đồ với Dữ liệu hành hải, Trạng thái thu GPS
 Dung lượng nhớ: 30.000 điểm cho vết tàu và điểm nhớ 200 hành trình (tối đa 50 điểm trên hành trình)
 Giao tiếp: IEC61162-1, NMEA 0183 (phiên bản 1.5/2.0/3.0) 1 cổng
 Ngõ ra: AAM, APB, BOD, BWC, GGA, GLL, GNS, RMB, RMC, VTG, XTE, ZDA
 Ngõ vào: DBT, DPT, DSC, DSE, MTW, TLL, VHW
 USB*: 1 cổng (2.0) *Chỉ dùng cho bảo dưỡng
 Khe cắm thẻ SD: 1 khe (lên đến 32 GB)
 Hải đồ điện tử: C-MAP Max

Môi trường

Nhiệt độ: -15°C đến +55°C
 Tiêu chuẩn chống nước: IP56

Nguồn điện

12-24 VDC
 GP-25: 240 mA - 120 mA
 GP-27: 560 mA - 280 mA

Đặc điểm bộ thu GPS

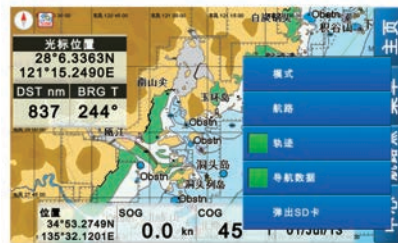
Dạng thu GPS: 12 kênh WAAS: 1 kênh L1 (1575,42 MHz)
 Tần số thu: 105 giây (khởi động nguội)
 Thời gian cố định vị trí lần đầu: 500 m/giây (972kt.)
 Tốc độ vẽ vết: WAAS, EGNOS, MSAS
 SBAS

Danh mục thiết bị

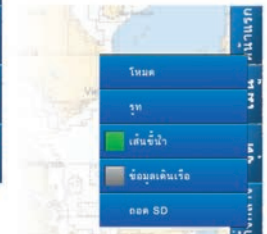
Bộ hiển thị GP-25/27, Vật tư lắp đặt và linh kiện dự phòng

Chọn thêm

• Ăng-ten GPS GPA-017



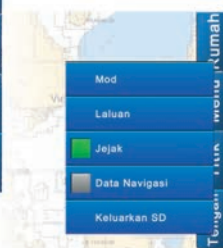
Tiếng Trung Quốc



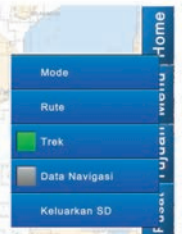
Tiếng Thái



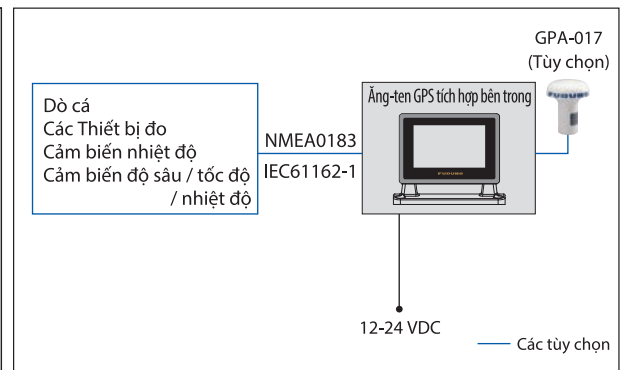
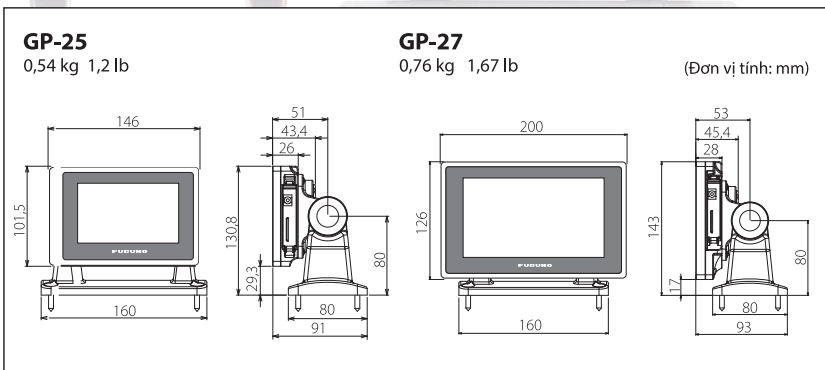
Tiếng Việt



Tiếng Malaysia



Tiếng Indonesia



Tất cả các nhãn hiệu và tên sản phẩm đã được đăng ký thương hiệu, thương hiệu hoặc nhãn hiệu dịch vụ là của các sở hữu chủ tương ứng.

THÔNG SỐ KỸ THUẬT CÓ THỂ THAY ĐỔI MÀ KHÔNG CẦN BÁO TRƯỚC VUI LÒNG ĐỌC KỸ HƯỚNG DẪN TRƯỚC KHI SỬ DỤNG SẢN PHẨM

FURUNO ELECTRIC CO., LTD.
 Nishinomiya, Hyogo, Japan
 www.furuno.com
FURUNO U.S.A. INC.
 Camas, Washington, U.S.A.
 www.furunousa.com
FURUNO (UK) LIMITED
 Havant, Hampshire, U.K.
 www.furuno.co.uk
FURUNO FRANCE S.A.S.
 Bordeaux-Mérignac, France
 www.furuno.fr

FURUNO ESPAÑA S.A.
 Madrid, Spain
 www.furuno.es
FURUNO DANMARK A/S
 Hvidovre, Denmark
 www.furuno.dk
FURUNO NORGE A/S
 Ålesund, Norway
 www.furuno.no
FURUNO SVERIGE AB
 Västra Frölunda, Sweden
 www.furuno.se

FURUNO FINLAND OY
 Espoo, Finland
 www.furuno.fi
FURUNO POLSKA Sp. z o.o.
 Gdynia, Poland
 www.furuno.pl
FURUNO EURUS LLC
 St. Petersburg, Russian Federation
 www.furuno.com.ru

FURUNO DEUTSCHLAND GmbH
 Rellingen, Germany
 www.furuno.de
FURUNO HELLAS S.A.
 Piraeus, Greece
 www.furuno.gr
RICO (PTE) LTD
 Singapore
 www.rico.com.sg

No. 130635Km Bản quyền của FURUNO ELECTRIC CO., LTD.
 Bản tiếng Việt do Cty TNHH Điện Tử Viễn Thông Hải Đăng thực hiện năm 2013.

